

## 同時開催イベント

### 萩・椿まつり

約25,000本のヤブツバキが咲き誇ります。

- ＊開催期間  
2026年2月21日（土）～3月22日（日）
- ＊会場  
萩市笠山椿群生林  
※駐車場…普通車約360台（土日祝は300円、平日は無料）



### 萩往還梅林園まつり

萩往還梅林園にて、梅の開花時期にあわせて開催します。

- ＊開催期間  
2026年2月14日（土）～3月15日（日）
- ＊場所  
萩往還梅林園



### 萩人形展

萩の自然、文化、歴史をテーマに生まれた手作りの「萩人形」を展示します。

- ＊開催期間  
2026年2月3日（火）～4月3日（金）
- ＊場所  
伊藤博文別邸



### はぎびんごで まち探検！

びんごカードを片手に、浜崎・佐々並のおたからをさがしに行こう！

- ＊開催期間  
2026年2月3日（火）～3月31日（火）
- ＊場所  
浜崎地区、佐々並市地区



### 萩市文化財施設 1 日券

萩市内の有料文化財施設（1回100円）に入館できる1日券！

- ＊入館できる施設 ①旧厚狭毛利家萩屋敷長屋 ②口羽家住宅 ③旧久保田家住宅 ④木戸孝允旧宅 ⑤青木周弼旧宅 ⑥旧田中別邸 ⑦桂太郎旧宅 ⑧旧湯川家屋敷 ⑨伊藤博文別邸 ※赤文字は雛人形の展示会場
- ＊価格 310円
- ＊販売箇所 上記9カ所の文化財施設・萩市文化財保護課・萩観光案内所



## 萩城下の古き雛たち 展示会場マップ

- 【萩へのアクセス】
- ・中国自動車道美祿東JCT経由、小郡萩道路給堂ICから約20分
- ・JR新山口駅より高速バス「スーパーはぎ号」で約60分



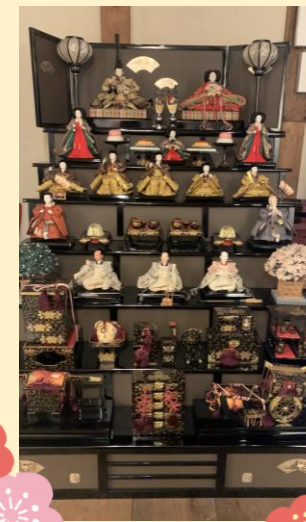
- ⑮【佐々並エリアへのアクセス】  
（萩市街地から国道262号線を山口市方面に約20km・約25分）  
（萩バスセンターからJRバスで約40分・片道1,210円）

はぎびんごでまちを探索！  
2月3日（火）～3月31日（火）

# 萩城下の古き雛たち

## 開催期間

2026年2月3日（火）～4月3日（金）



## 展示会場 全15会場

各会場の地図は  
最終ページでご確認ください

### ☆城下町エリア

旧久保田家住宅、菊屋家住宅、口羽家住宅、青木周弼旧宅、萩博物館

### ☆浜崎エリア

旧山中家住宅、旧山村家住宅

### ☆その他エリア

萩・明倫学舎、旧湯川家屋敷、桂太郎旧宅、旧田中別邸、  
渡辺蔭蔵旧宅、田町商店街、萩のお宿 花南理の庭、  
旧小林家住宅（萩往還おもてなし茶屋）



萩市観光協会HP

## お雛さまビンゴスタンプラリー

お雛さま展示会場とお雛さまメニュー・商品提供店をめぐって、  
スタンプを集めよう。ビンゴを完成させて豪華賞品をゲット！

◆開催期間 2月3日（火）～3月15日（日）

### ◆対象の会場

お雛さま展示会場およびお雛さまメニュー・商品提供店

### ◆参加方法

- ①各会場に設置されているスタンプラリー用紙をとる
- ②展示会場では訪問時、提供店では商品購入時にスタンプをゲット
- ③必要事項を記入し、展示会場の回収箱に入れて応募

### ◆プレゼントの内容・条件

- 【1ビンゴ】：萩の物詰め合わせ（1,000円分）×5
- 【2～3ビンゴ】：萩の物詰め合わせ（3,000円分）×3
- 【4ビンゴ以上】：桜ふぐ豪華満腹セット（10,000円分）×2



### お雛さまメニュー・商品とは…

「萩城下の古き雛たち」期間中に楽しめる特別企画で、お雛様やこの季節にちなんだお菓子やカフェメニュー、萩焼や組み木のお雛様などがあります。

### ◆販売場所や価格

お雛さまメニュー・商品紹介のチラシおよび以下のQRコードをご確認ください。

### ◆販売・利用期間

イベント期間中（店舗により異なる）

### ◆お問い合わせ

各店舗へお問い合わせください



## お問い合わせ

「萩城下の古き雛たち」実行委員会（萩市観光課内）  
一般社団法人 萩市観光協会

TEL 0838-25-3139（平日のみ）  
TEL 0838-25-1750

#萩旅



# 城下町エリア

武家屋敷や商家の趣を残すエリア  
歴史あるお雛様を楽しみましょう！

## ①旧久保田家住宅 1日券対象施設

「萩城下の古き雛たち」のメイン会場です。  
萩市民が大切にしてきたお雛様や御殿雛  
(ごてんびな)、有職雛(ゆうそくびな)  
など約600体のお雛様を展示します。  
[時 間] 9:00~17:00  
[入館料] 100円



## ②菊屋家住宅

藩の御用達であった菊屋家の屋敷で、国の重要文化財。  
菊屋家で代々受け継がれてきた御殿雛(ごてんびな)、  
享保雛(きょうほびな)などを展示します。美しい庭園  
も必見です！  
[時 間] 9:00~17:00  
(入館は16:45まで)  
[入館料] 大人650円・中学生350円・  
小学生250円



## ③口羽家住宅 1日券対象施設

萩城下に残る武家屋敷で、国重要文化財に指定されてい  
ます。表門は萩に現存するものとしては最も雄大な規模  
を誇ります。口羽家ゆかりのお雛様を展示します。  
[時 間] 9:00~17:00  
[入館料] 100円  
[休館日] 水曜日



## ④青木周弼旧宅 1日券対象施設

江戸屋横町に面する、萩藩13代藩主、毛利敬親の  
侍医の旧宅。地域で大切にされてきたお雛様が、  
歴史ある建物に花を添えます。  
[時 間] 9:00~17:00  
[入館料] 100円



## ⑤萩博物館

萩の歴史・文化発信拠点である萩博物館の中の高杉晋  
作資料室にて、高杉家ゆかりの雛人形「次郎左衛門  
雛」を展示します。  
まん丸に近い顔に引目鉤鼻の面相が特徴。  
[時 間] 9:00~17:00  
(入館は16:30まで)  
[入館料] 大人520円、大学 高校生310円・  
中学 小学生100円  
[休館日] 2月及び3月第2水曜までの各水曜日



## フोटスポット

一部の会場では、お雛様と一緒に写真が撮れます！



旧久保田家住宅



萩・明倫学舎

# 浜崎エリア

商家として栄えたエリア  
伝建地区に並び豪華なお雛様は必見！

## ⑥旧山中家住宅

浜崎重要伝統的建造物群保存地区の中心に位置。  
浜崎で受け継がれてきたお雛様や、御殿雛  
(ごてんびな)などを展示します。  
[時 間] 9:00~17:00  
[入館料] 無料  
[休館日] 水曜日

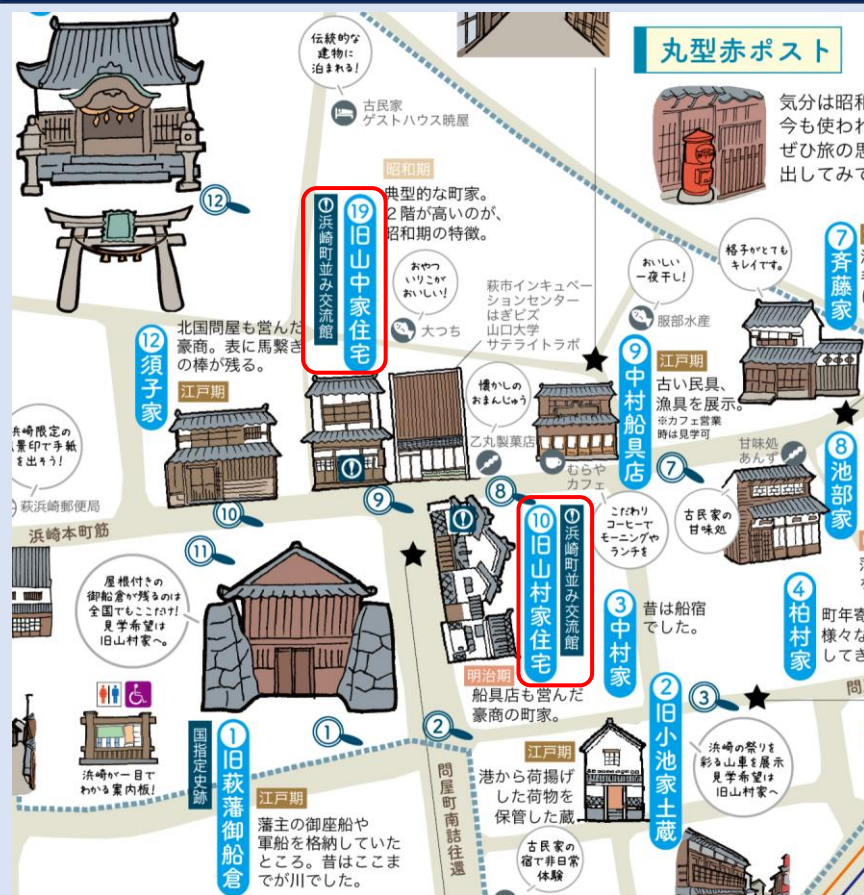


## ⑦旧山村家住宅

江戸時代の後期に建てられた大型の町屋で、  
浜崎重要伝統的建造物群保存地区の中心に位置。  
浜崎で受け継がれてきたお雛様や、源氏杵飾り、  
「ほうこさん」と呼ばれる市松人形も展示します。  
[時 間] 9:00~17:00  
[入館料] 無料  
[休館日] 水曜日



## 浜崎エリア展示会場マップ



※この地図は「しっちよるかい？浜崎マップ」を  
一部抜粋・編集して掲載しています。

## ⑮旧小林家住宅(萩往還おもてなし茶屋)

江戸時代「目代所」があった場所に明治40年に隣地  
から移築された主屋と、大正期に建てられた土蔵、  
昭和10年代に増築された離れからなります。  
地域で大切にされてきたお雛様を展示します。  
[時 間] 9:00~17:00  
[入館料] 無料  
[休館日] 水曜日



# その他エリア

その他にも、まちじゅうにお雛様がいっぱい！  
足を延ばしてみませんか？

## ⑧萩・明倫学舎

藩校明倫館の跡地に建ち、近年まで現役だった旧明倫小  
学校を改修、整備してオープンした観光施設。本館中央  
の階段周辺に華やかなお雛様を展示します。渡り廊下に  
吊るし雛を飾ります。  
[時 間] 9:00~17:00  
[入館料] 本館無料  
2号館 大人300円・高校生200円  
小中学生100円



## ⑨旧湯川家屋敷 1日券対象施設

藍場川沿いにある武家屋敷風の民家。藍場川の水を  
屋敷内に引き入れて家庭用水として利用していた昔  
ながらの生活を今に見ることができます。  
[時 間] 9:00~17:00  
[入館料] 100円



## ⑩桂太郎旧宅 1日券対象施設

明治維新後、内閣総理大臣を務めた桂太郎の旧宅。  
主屋は派手さを抑え、藍場川沿いの生活を穏やかに  
楽しめる造りとなっています。  
[時 間] 9:00~17:00  
[入館料] 100円



## ⑪旧田中別邸 1日券対象施設

夏みかん栽培を奨励した萩藩士、小幡高政の邸で、  
後の内閣総理大臣田中義一の別邸です。田中家ゆか  
りの木目込人形の段飾りや地元のゆかりのお雛様な  
どを展示します。  
[時 間] 9:00~17:00  
[入館料] 100円



## ⑫渡辺蒿蔵旧宅

明治維新後、日本の造船事業の近代化に貢献した渡辺  
蒿蔵の旧宅。広大な敷地内には母屋や土蔵、茶室も。  
[時 間] 9:00~17:00  
(入館は16:30まで)  
[入館料] 無料  
[休館日] 水曜日



萩人形展  
「萩人形教室」の生徒さんなどの作品を展示します  
開催期間 3月19日(木)~4月3日(金)

## ⑬田町商店街

御成道沿いに位置する商店街。店舗のウィンドウ  
や店内などにお雛様を展示します。商店街を  
歩きながら、歴史あるお雛様や人形を見ることが  
できます。  
[時 間] 店舗による



## ⑭萩のお宿 花南理の庭

四季の花の咲きそろう作庭百有年の古庭が自慢の  
1日1組限定のお宿。お雛様のある美術館では、  
毛利家ゆかりの品々や防長の古美術が、萩城下町  
の古地図とともに楽しめます。  
※入館希望の際は要電話  
[入館料] 無料  
[問合せ] 090-5704-2406

